

안전보건교육기관 등 사칭 주의보

고용노동부 지정 안전보건교육기관

이제는 공단 홈페이지와 어플에서 바로 확인하세요!



사례 1

고용노동부(공단) 지정 교육기관 한국산업안전OO협회
홍길동입니다.

법정의무교육 미이수 시 과태료 부과합니다.
강사를 보내드릴 테니 바로 교육 받으세요.

사례 2

김철수 / 사업장 직원

OO안전교육기관이라면서 우리 사업장이 꼭 받아야 하는 법정교육이 있다고 전화가 왔어요. 근데 와서는 안전교육은 10분만 하고 카드랑 보험 컨설팅을 하더라고요.

- #고용노동부 사칭
- #공단 직원 사칭
- #안전보건교육기관 사칭

* 산업안전보건법 제29조에 따른 근로자 안전보건교육은 사업주가 자체적으로 실시할 수 있으며, 직접 교육이 어려운 경우에는 고용노동부에 등록된 안전보건교육기관에 위탁하여 실시

* 2016.10.28.부터 근로자 안전보건교육 위탁기관 등록제가 시행되었으며, 등록된 기관 현황은 공단 홈페이지 및 어플에서 바로 확인이 가능합니다.



PC버전

- 1 공단 홈페이지 접속 → 하단 팝업존 “근로자 안전보건교육 대상사업장 조회” 클릭
- 2 우측 상단 안전보건 교육기관 검색 바로가기 클릭 후 교육기관 명 입력
- 3 교육기관이 검색 될 시 → 연락처 확인 후 진행
- 4 교육기관이 검색 안 될 시 → 교육진행 X

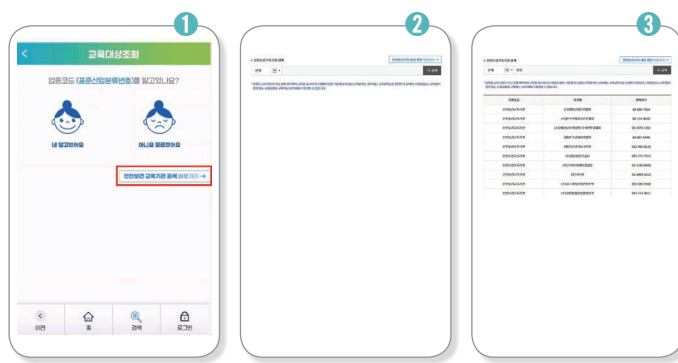
* 고용노동부에 등록되지 않은 교육기관에서 교육 이수 시 법정 교육시간 인정 안 됨



APP버전

- 1 공단 APP(안전보건공단) 접속 → 우측 하단 안전교육 대상조회 클릭
- 2 우측 하단 안전보건 교육기관 검색 바로가기 클릭 후 교육기관 명 입력
- 3 교육기관이 검색 될 시 → 연락처 확인 후 진행
- 4 교육기관이 검색 안 될 시 → 교육진행 X

* 고용노동부에 등록되지 않은 교육기관에서 교육 이수 시 법정 교육시간 인정 안 됨



안전보건교육 문의처_안전보건공단 교육센터

지역	연락처	지역	연락처
서울권역	02-6711-2913 / 02-6711-2914	인천권역	032-510-0646 / 032-510-0647
부산권역	051-520-0557 / 051-520-0555	대구권역	053-609-0570 / 053-609-0574
대전권역	042-620-5673 / 042-620-5676	광주권역	062-949-8714 / 062-949-8718

근로자 안전보건교육 대상 사업장 조회 시스템이 간편해졌습니다!

우리 회사가 안전보건교육 대상인가?



어디에 물어봐야 하지?

아직도 몰라? 안전보건 앱만 설치하면 바로 확인 가능!

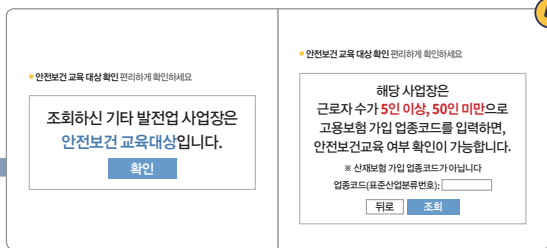
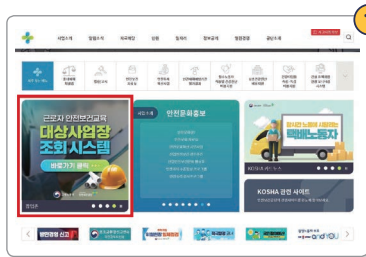


* 산업안전보건법 제29조(근로자에 대한 안전보건교육) 적용, 시행령 별표1에 따른 안전보건교육 의무 적용 여부 확인



PC버전

- 1 공단 홈페이지 접속 → 하단 팝업존 “근로자 안전보건교육 대상사업장 조회” 클릭
- 2 표준산업분류번호(고용보험 가입 업종코드) 확인
- 3 사업장 상시근로자수 선택
- 4 표준산업분류번호 기입 → 결과 확인



APP버전

- 1 공단 APP(안전보건공단) 접속 → 우측 하단 안전교육 대상조회 클릭
- 2 표준산업분류번호(고용보험 가입 업종코드) 확인
- 3 사업장 상시근로자수 선택
- 4 표준산업분류번호 기입 → 결과 확인

